

Rond om Herisau

Donnerstag, 1.Juni 2017

**Gemeinschaftswanderung EWF Herisau
ESV Schaffhausen
ESC Winterthur**



Die rund 4 stündige Wanderung führt uns rund um Herisau. Vom Bahnhof Herisau zum Glattalviadukt der Süd Ost Bahn, zur Burgruine Rosenberg, und weiter zum Aussichtspunkt Lutzenland, wo wir uns zum Mittagessen aus dem Rucksack verpflegen!

Weiter geht es über Saum, Buechsachen zum Rest. Rechberg, wo wir beim Kaffee das herrliche Säntispanorama genießen.



Zurück über Belch, Lederbach gelangen wir wieder ins Dorf und zum Bahnhof.



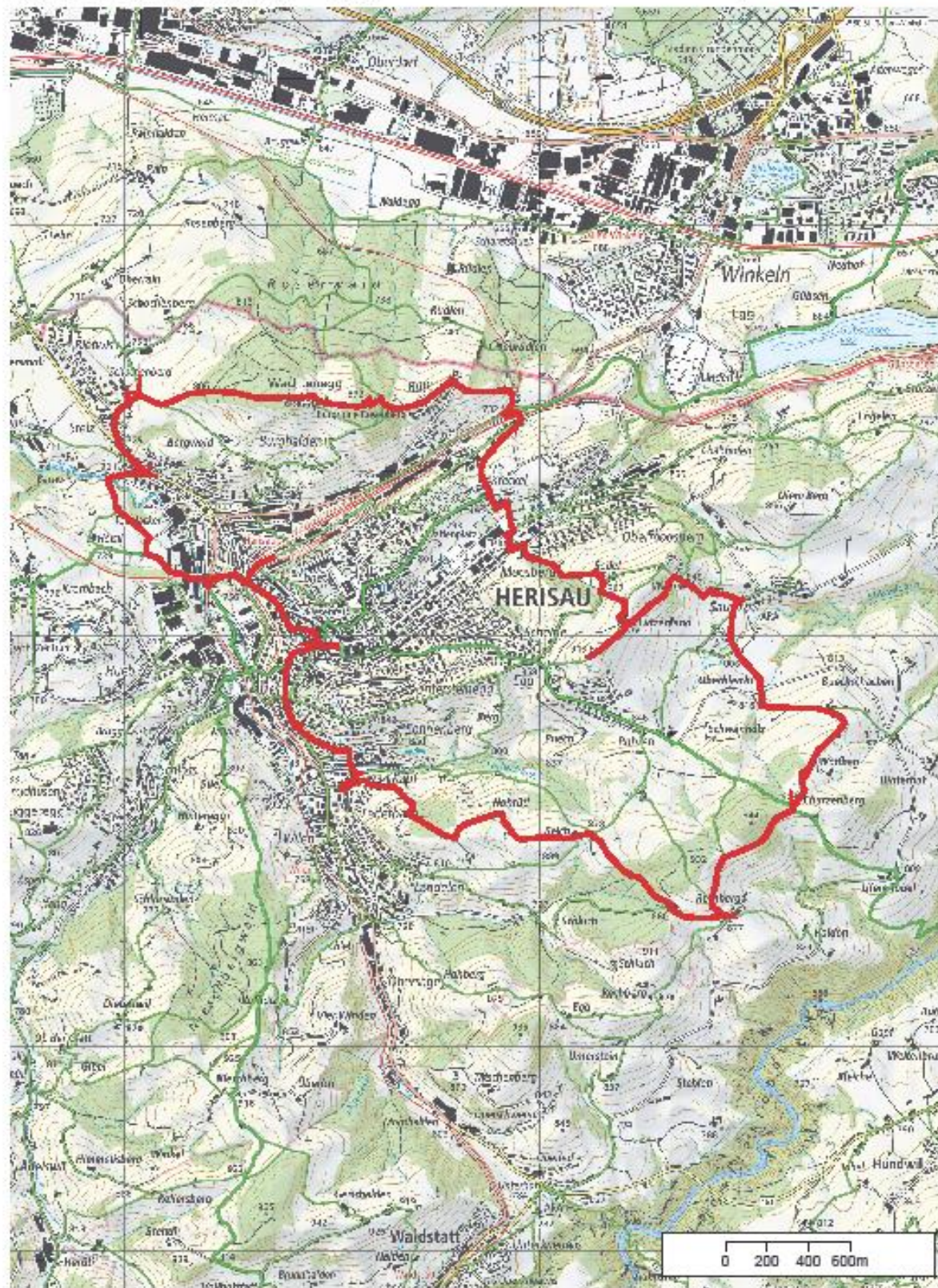
Anforderung: T1 +540m/-540m ca. 4h 13.9km

Treffpunkt: 9:40Uhr Bahnhof Herisau (Panetarium)

Verpflegung: Aus dem Rucksack
(bei schlechtem Wetter im Restaurant möglich)

Anmeldung: erwünscht bis 30.Mai an Stefan Signer
touren@ewf-herisau.ch oder SMS an 079 280 62 48

Routenänderung bei schlechtem Wetter vorbehalten
Link zu Schweiz Mobil unter: www.ewf-herisau.ch



Partner SchweizMobil:



Geodaten © swisstopo (5704000138)

